



Maldives
RITRELLA

Живи на волнах.
Новый формат проживания
в сердце океана





ТВОЙ АДРЕС - ОКЕАН

Ritrella – это не просто яхта, это новое направление в путешествиях по Мальдивам: жизнь на воде, где отель становится движением, а океан – вашим адресом.

Формат Ocean Stay & Floating Experience – это альтернатива классическим резортам и отелям. Он для тех, кто ищет не «ещё один отдых на Мальдивах», а новое ощущение жизни у океана.

Здесь можно остаться на ночь, отправиться в мини-круиз, устроить вечеринку, свадьбу или просто сменить горизонт – без отрыва от цивилизации, но в сердце океана.

Это место, где каждый день можно встретить рассвет посреди океана и почувствовать, что жизнь – движение.

Днём вы можете исследовать подводные рестораны, 5* резорты, локальные и необитаемые острова, погружаться с маской среди коралловых рифов, встречать закаты на верхней палубе. А вечером возвращаться в свои уютные каюты под звуки волн Индийского океана.

Здесь нет вычурного люкса. Есть абсолютный комфорт, эстетика медленного путешествия и команда, влюблённая в океан.

Ritrella открывает новый взгляд на Мальдивы – живой, вдохновляющий и реальный.



New travel experiences | Lifestyle tourism | Slow travel



Быстрый и доступный трансфер



Проживание от 1 ночи



Смена локаций ежедневно



Посещение пляжа 1 раз в день - БЕСПЛАТНО

Локация

Яхта курсирует по атоллам Северный и Южный Мале. Каждый день – новая локация, расписание по дням недели

Целевая аудитория

- Путешественники, уставшие от однотипных отелей;
- Пары, ищущие эмоциональное соединение, приключение, романтику;
- Люди, ценящие атмосферу и смысл, а не статус;
- Любители снорклинга, дайвинга, островных маршрутов;
- Малые группы друзей, семьи, творческие путешественники.

Трансфер

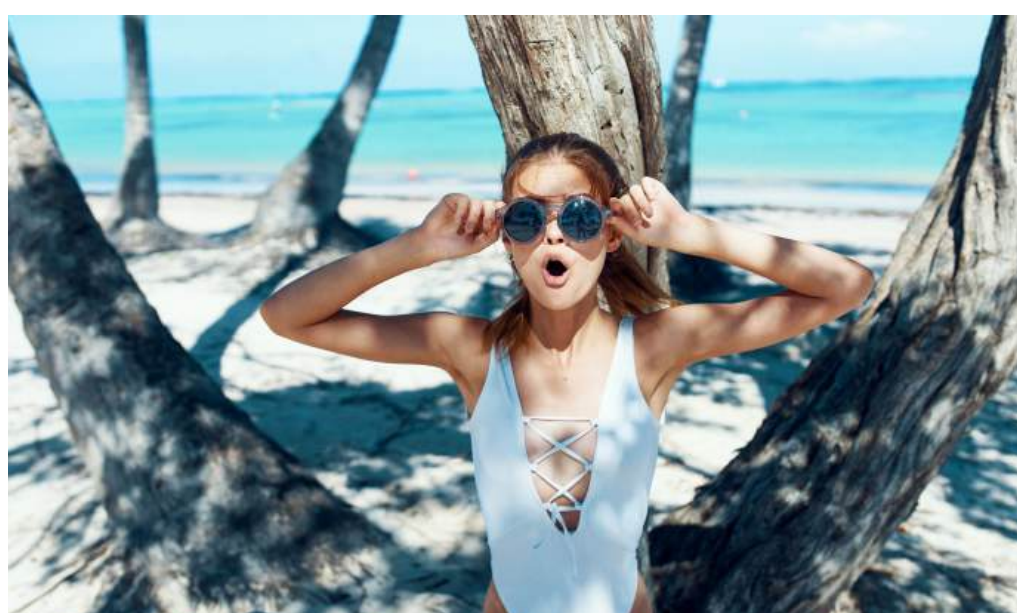
Регулярные трансферы по расписанию гарантируют удобство и пунктуальность. Время в пути: 20-30 минут. Возможен трансфер с близлежащих резортов и локальных островов.

из Аэропорта → Ritrella	11:00	16:00
Ritrella → в Аэропорт	08:00	13:00

Стоимость трансфера по расписанию выше:
25\$ в одну сторону, 50\$ в обе стороны за человека.
Бесплатно для детей от 0 до 2 лет.

Приватный трансфер в любое другое время (с 7:00 до 23:00).
180\$ в одну сторону за лодку.

Расписание трансферов может меняться. Пожалуйста, уточняйте стоимость и актуальное расписание.



Чтобы прочувствовать океан, не обязательно нырять с баллоном.

Плывать на сап-борде, исследовать острова, нырять с маской, встретить мант и китовых акул, сходить на рыбалку или ужин на пляже — даже без акваланга вы не останетесь без впечатлений.



Спорт и развлечения



Дневное посещение резортов



Экскурсии



Посещение подводных ресторанов



Рыбалка



Дайвинг-центр – выбор лучших дайв-спотов как для начинающих, так и для опытных дайверов. Аренда оборудования.



Моторизированные и безмоторные водные развлечения: SUP борд, каяк, водная ватрушка



Дайвинг

1 погружение	80\$
5+ погружений	70\$
10+ погружений	60\$
15+ погружений	55\$
20+ погружений	50\$

Снорклинг и экскурсии Цена за 1 человека

Посещение пляжа 1 раз в день	Бесплатно
Снорклинг на коралловых рифах	30\$
Экскурсия в “Аквариум”	50\$
Снорклинг с акулами Nurse Shark	50\$
Ночной снорклинг	60\$

Водные виды спорта Цена за 1 человека

Сапборд, 30 минут	10\$
Сапборд, 60 минут	15\$
Каяк, 30 минут	10\$
Каяк, 60 минут	15\$
Водная ватрушка, 3 чел, 15 минут	15\$
Водная ватрушка, 3 чел, 30 минут	25\$

Дополнительные услуги и активности за дополнительную плату.
Некоторые экскурсии доступны в определенные дни недели.



Расписание

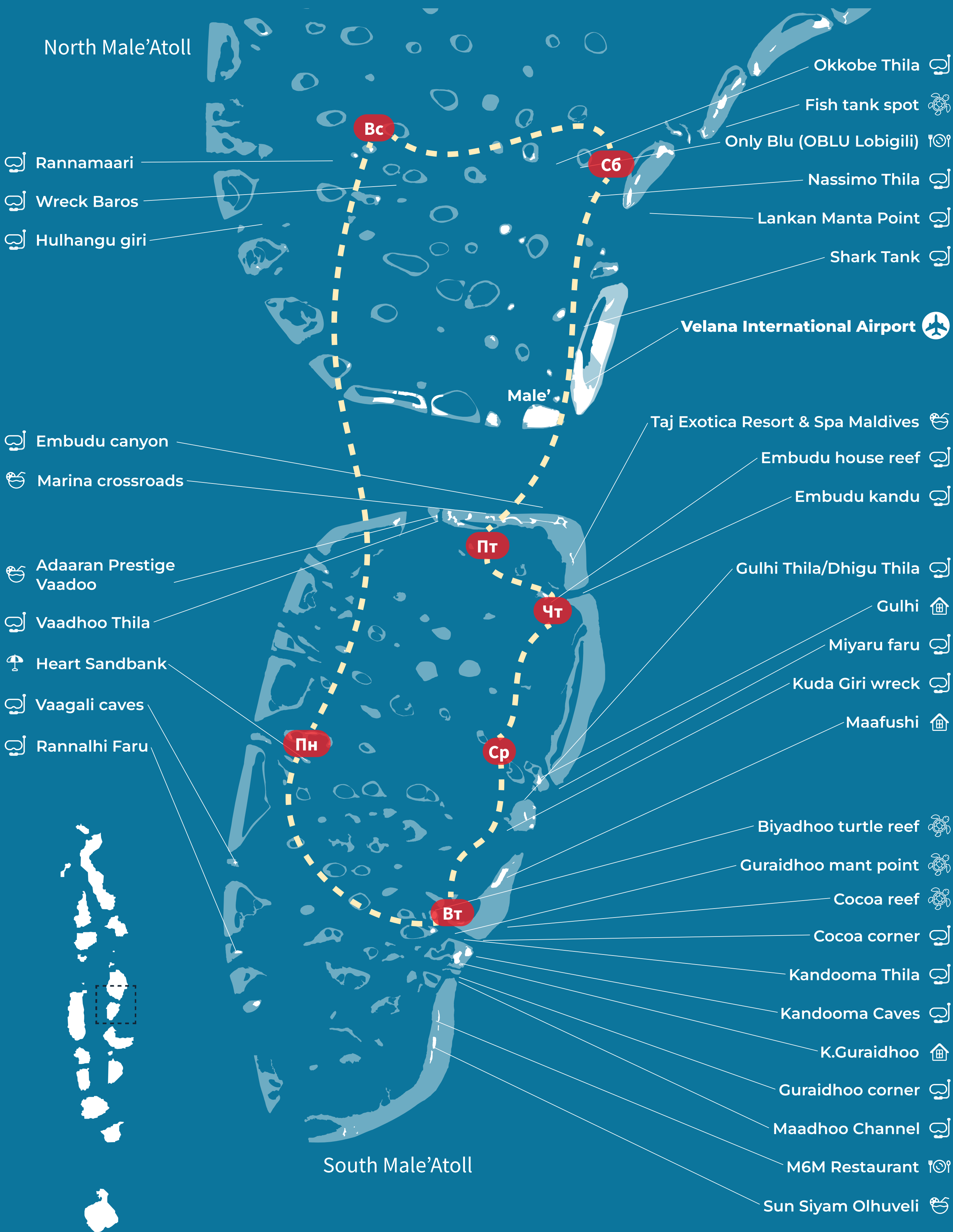
Завтрак		Обед		Ужин	
7:30 - 9:00		13:00 - 14:00		19:00 - 20:00	
День	Ближайший резорт	Дайвсайты		Развлечения	
Понедельник	Waldorf Astoria	Kalhuhura Channel Haruna Corner Dhigufaru Corner Vaagali thila		Пляж: Tholhimaraa Huraa Или Heart sandbank Локальный остров: Maafushi	
Вторник	K.Guraidhoo Como Cocoa	Cocoa corner Kandooma Thila Kandooma Caves Guraidhoo corner Maadhoo Channel		Локальный остров: K.Guraidhoo/Maafushi Доступ к пляжу: Como Cocoa Sandbank Резорт: Sun Siyam Olhuveli Снорклинг: Biyadhoo turtle reef Guraidhoo manta point Cocoa Reef Подводный ресторан: M6m	
Среда	K.Gulhi Anantara Dhigu	Gulhi Thila/Dhigu Thila Miyaru faru Kuda Giri wreck		Локальный остров: Gulhi, Maafushi Снорклинг: Coral spots nearby K.Maafushi Cocoa Back reef	
Четверг	Embudu Village	Embudu house reef Embudu kandu		Резорт: Taj exotica Экскурсия: Nurse sharks adventure Доступ к пляжу: Sandbank or Gulhi beach	
Пятница	Saii Lagoon	Adaraan Prestige Vadhoo cave		Beach club: Marina crossroads Доступ к пляжу: Gulhi или sandbank	
Суббота	Paradise Island Himmafushi	Shark tank Nassiomo Thila Okobe Thila Lankan Manta point		Экскурсия: Fish tank (Kandhou giri) Доступ к пляжу: Himmafushi Sandbank Снорклинг: Kandhou giri fish tank spot Резорт: Bandos 4* Adaraan Select Hudhuranfushi 4* Sheraton Maldives Full moon Resort & Spa 5* Подводный ресторан: Only Blu (OBLU Lobigili)	
Воскресенье	Banyan tree	Wreck Baros Thila Hulhangu Giri		Доступ к пляжу: Sandbank	

Визит локального острова или песчаный пляж включены ежедневно.
Маршрут, программа и дайвсайты дня могут быть изменены по решению капитана и администрации исходя из погодных условий и с учетом соблюдения мер безопасности для гостей яхты.
В зависимости от погоды и сезона дождей бесплатный доступ к пляжу может быть заменен бесплатным снорклингом
Бронирование подводных ресторанов и визит резорта должны производиться не ранее 3 дней до предполагаемой даты визита.



Маршрут

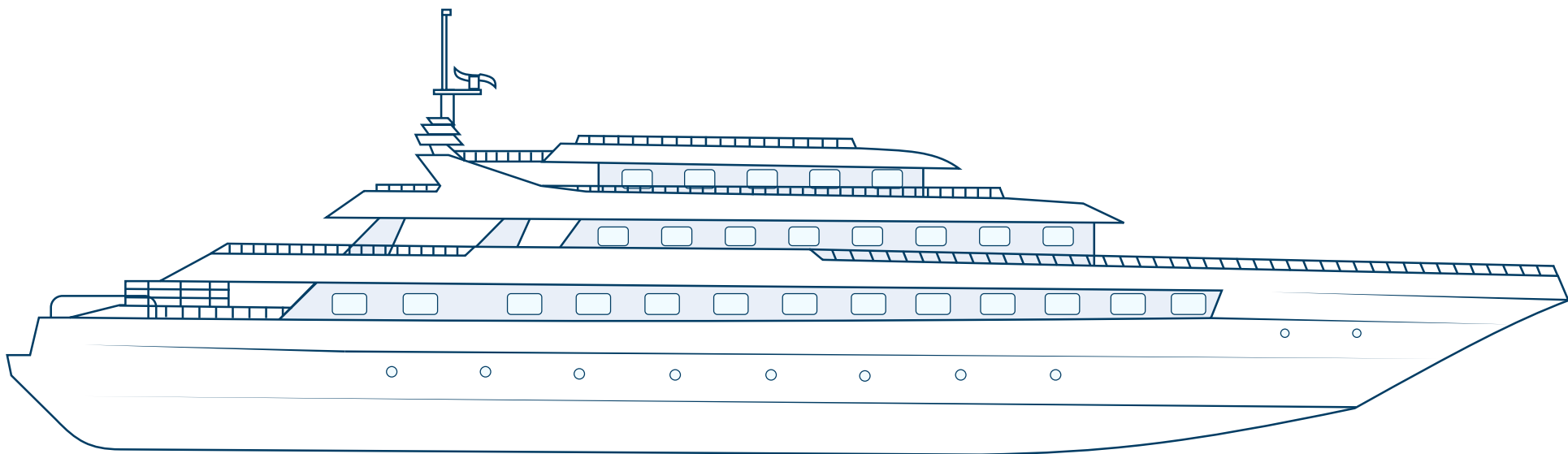
Дайвинг Локальный остров Снорклинг пляж Ресторан Посещение резорта



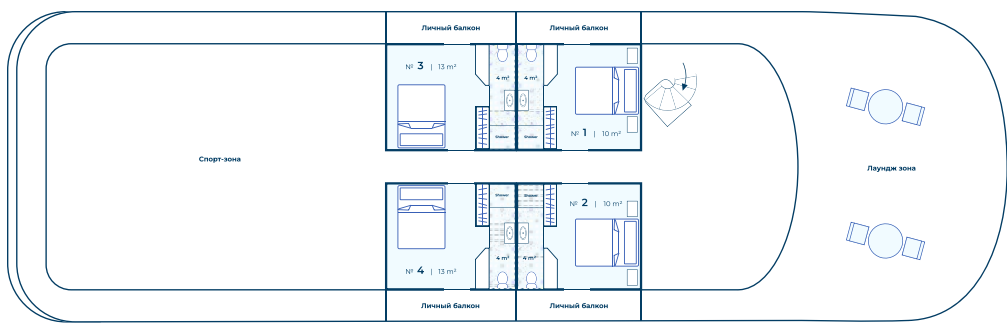




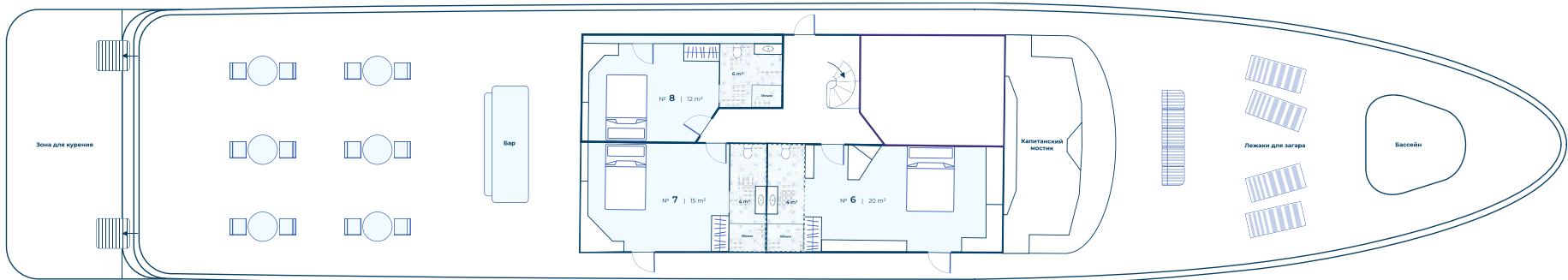
Характеристики



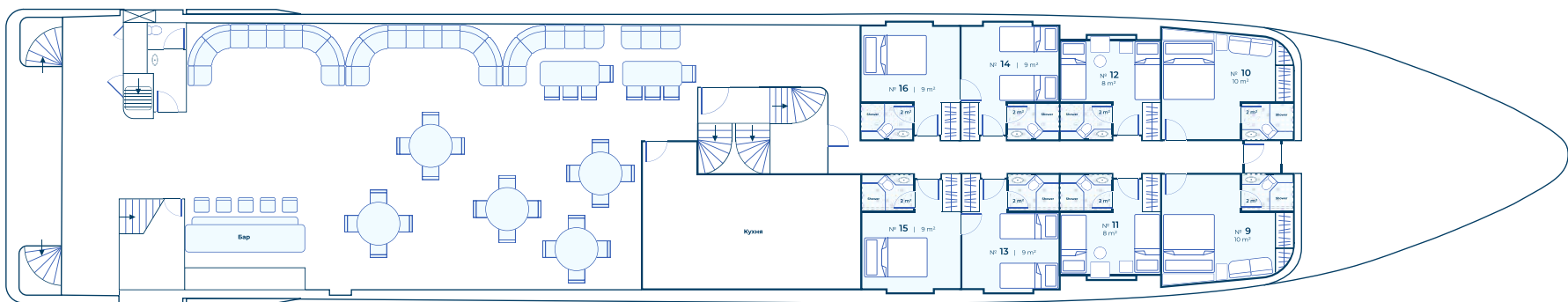
Профиль



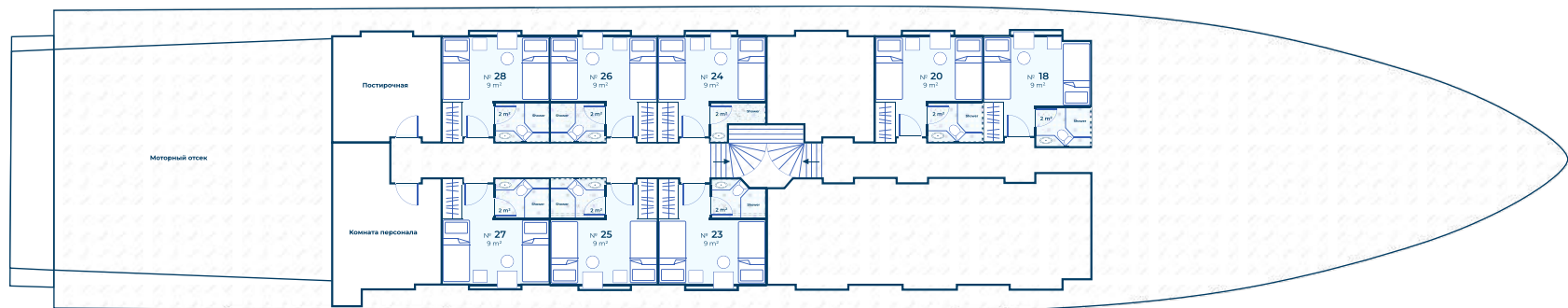
Верхняя палуба



Средняя палуба



Главная палуба



Нижняя палуба

ТИП
Двухвинтовая дизельная яхта

ГОД ЗАПУСКА НА МАЛЬДИВАХ
2017

ПОСЛЕДНЯЯ РЕНОВАЦИЯ
2025

СКОРОСТЬ
Максимальная 12 узлов
Крейсерская 8 узлов

ЗАПАС ТОПЛИВА
30 тонн

ЗАПАС ВОДЫ
30 тонн

ГАБАРИТЫ
Длина 58 m
Ширина 9.2 m

НА БОРТУ
4 палубы
1 ресторан 2 бара
1 мини-бассейн
Площадка и маты для йоги

РАЗВЛЕЧЕНИЯ
Караоке
2 × Сапборда
2 × Каноэ

DIVING
2 × дайвинг-компрессора Coltri,
265 л/мин
1 × дони (лодка сопровождения)
1 × динги (моторная шлюпка)

ДВИГАТЕЛИ И ГЕНЕРАТОРЫ
2 × двигателя Caterpillar 1000 л.с.
2 × генератора Caterpillar 125 кВт
1 × генератор Caterpillar 50 кВт
1 × генератор Onan 22,5 кВт

СВЯЗЬ И НАВИГАЦИЯ
2 × радара Furuno
Спутниковый интернет StarLink
Сотовая GSM-система
AIS, EPIRB, SART



Стоимость проживания

Категория номера	Deluxe ocean view (Верхняя палуба)	Junior suite ocean view (Средняя палуба)	Deluxe Queen/Twin (Главная палуба)	Standart twin room (Нижняя палуба)
Кол-во кают	4	3	8	8
Площадь	10-13 м2	12-20 м2	9-10 м2	9 м2
Размещение	2 Взр	2 Взр + 1 Р	3 Взр	2 Взр
Особенности	Приватный балкон Панорамные окна	Панорамные окна	Может соединяться с соседним номером	Компактная, но комфортная
Стоимость за каюту за 1 ночь	230\$ SGL 330\$ DBL	230\$ SGL 330\$ DBL	200\$ SGL 300\$ DBL	150\$ SGL 250\$ DBL



В стоимость проживания входит

- Проживание в каюте выбранной категории
- 3-х разовое питание Full Board (завтрак, обед, ужин)
- Снеки
- Безалкогольные напитки (вода, чай, кофе)
- Wi-Fi на борту (StarLink)
- Посещение пляжа 1 раз в день (песчаная коса sandbank или бикини пляж на локальном острове)
- Налог GST 17%, сервисный сбор 10%, Green Tax 12\$ чел./в сутки



Верхняя палуба

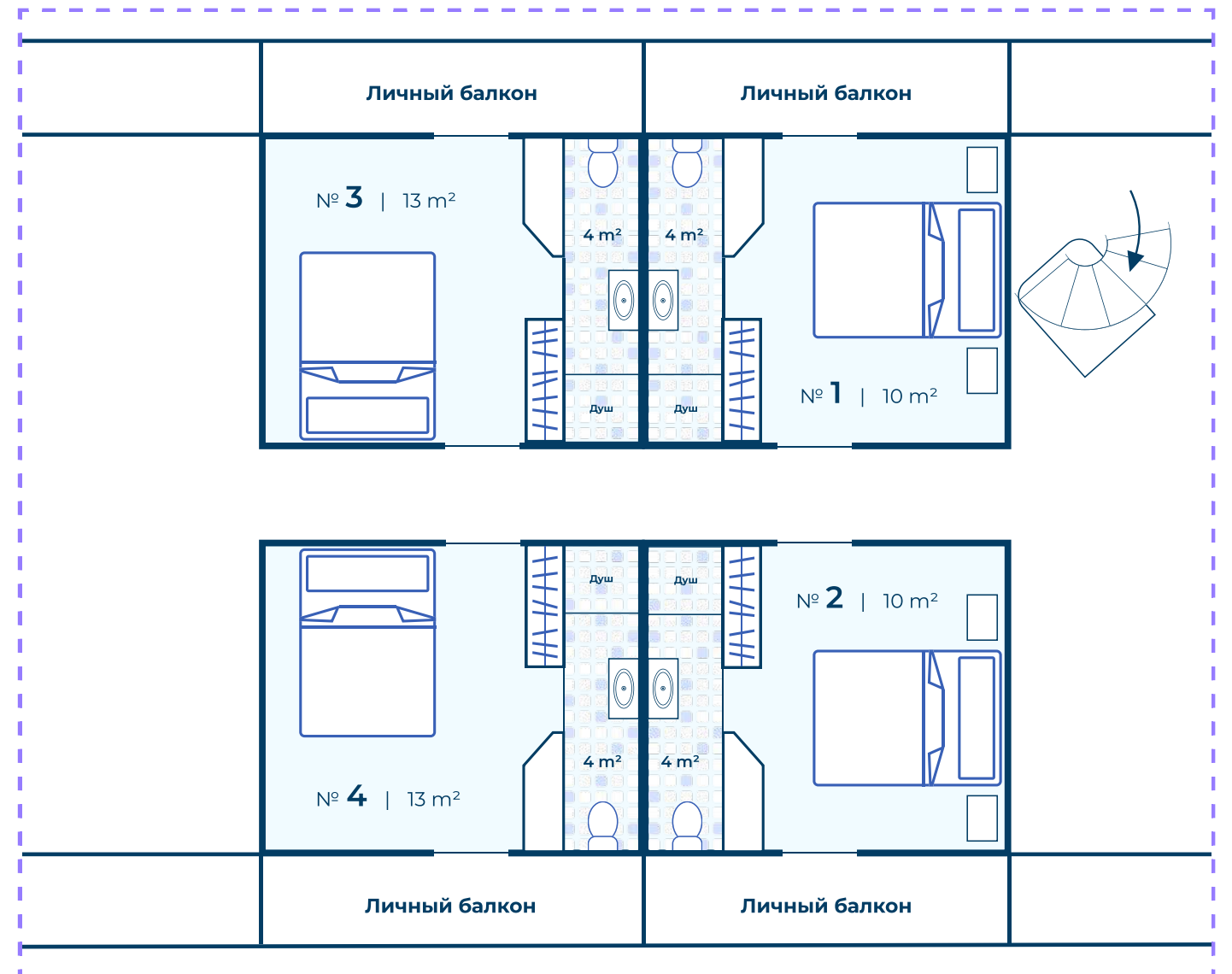
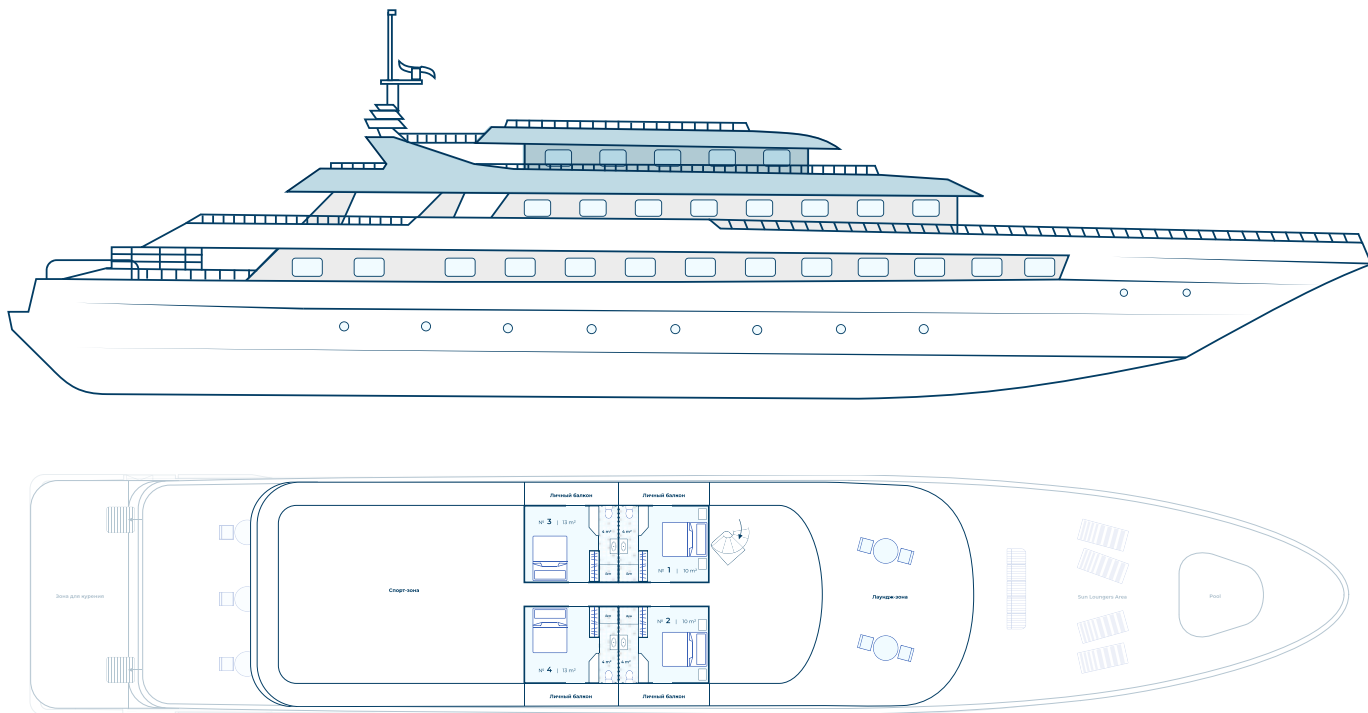
Deluxe ocean view

Кают: 4

Номера кают: 1-4.

Площадь: 10-13 кв.м.

4 комфортабельные каюты Deluxe Ocean View, откуда открывается панорамный вид на океан.



№ 1 и № 2 Deluxe ocean view, 10 м2

№ 3 и № 4 Deluxe ocean view, 13 м2

Каждый номер с приватным балконом вмещает кровать размера queen-size.

Макс. гостей: 2 гостя

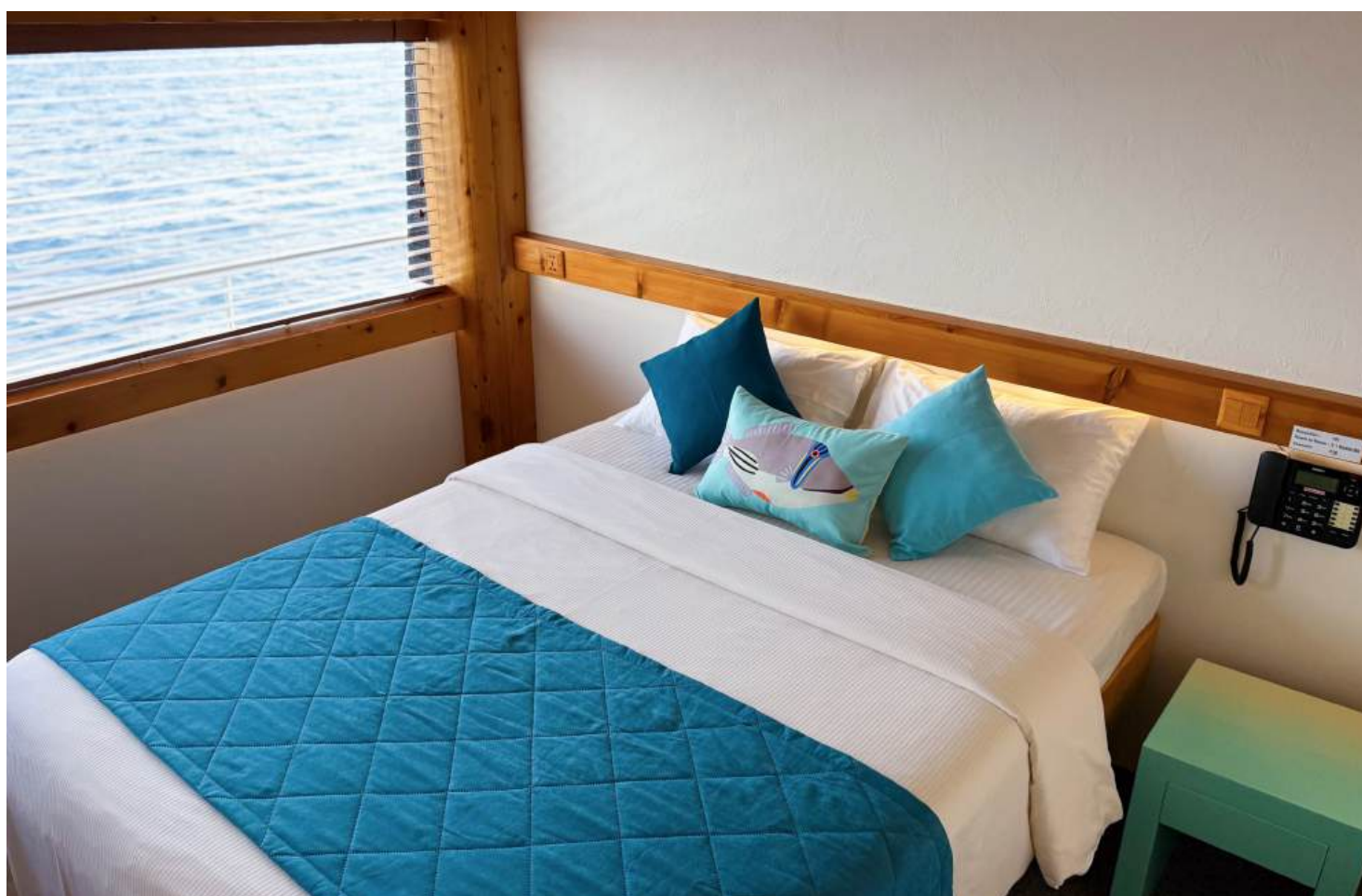
Макс. взрослых: 2 взрослых

Макс. детей: 1 ребенок

Макс. младенцев: 1 младенец

В каждой каюте:

- Личный балкон
- Панорамное окно с видом на океан
- Просторная душевая с горячей водой
- Шампунь, кондиционер для волос, гель для душа
- Полотенца для душа и пляжа
- Холодильник
- Сейф
- Телевизор с доступом к интернету
- Фен
- Телефон для связи с ресепшн и другими каютами
- Розетки с USB-портами для зарядки гаджетов
- Шкаф для одежды





Средняя палуба

Junior Suite Ocean view

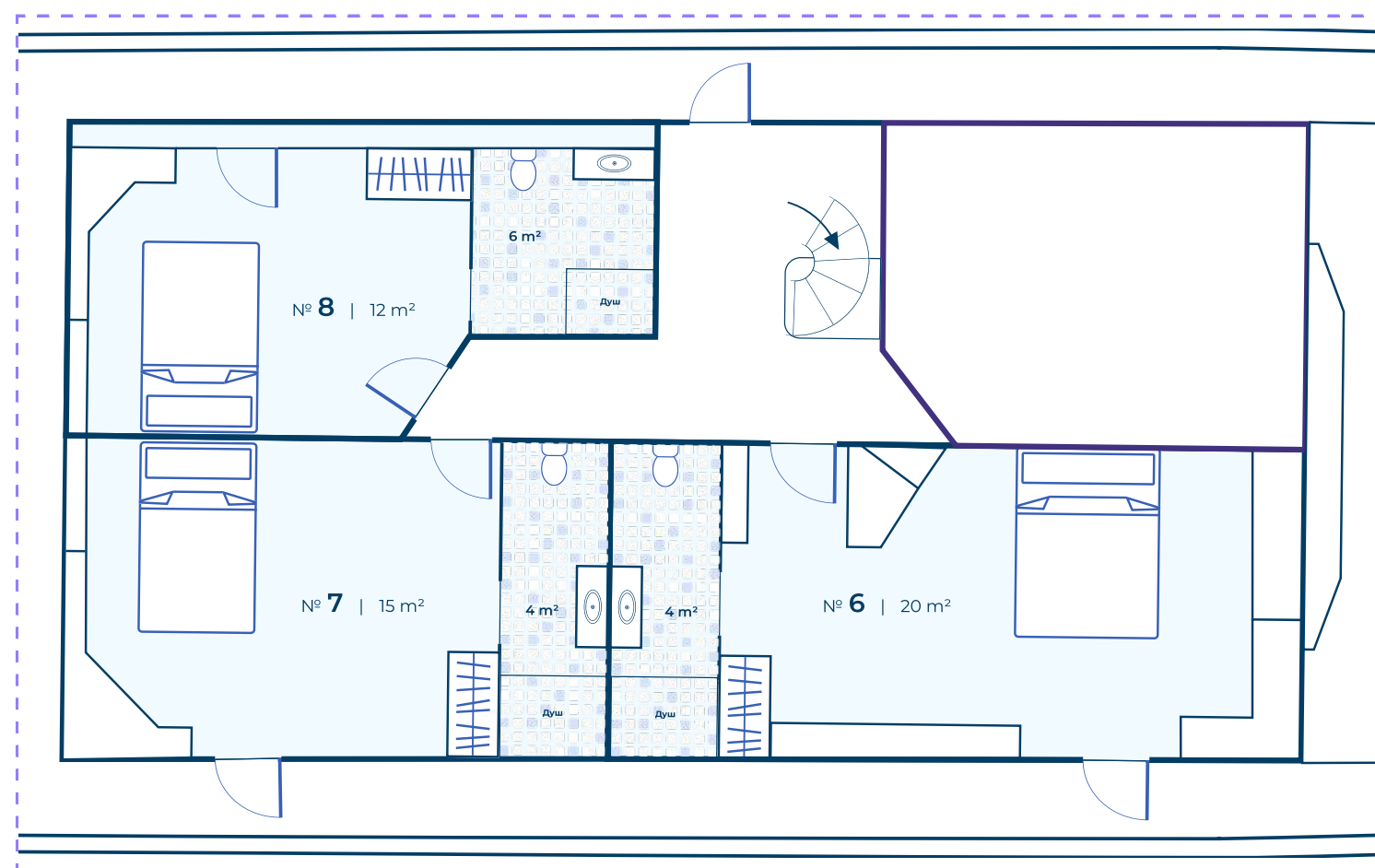
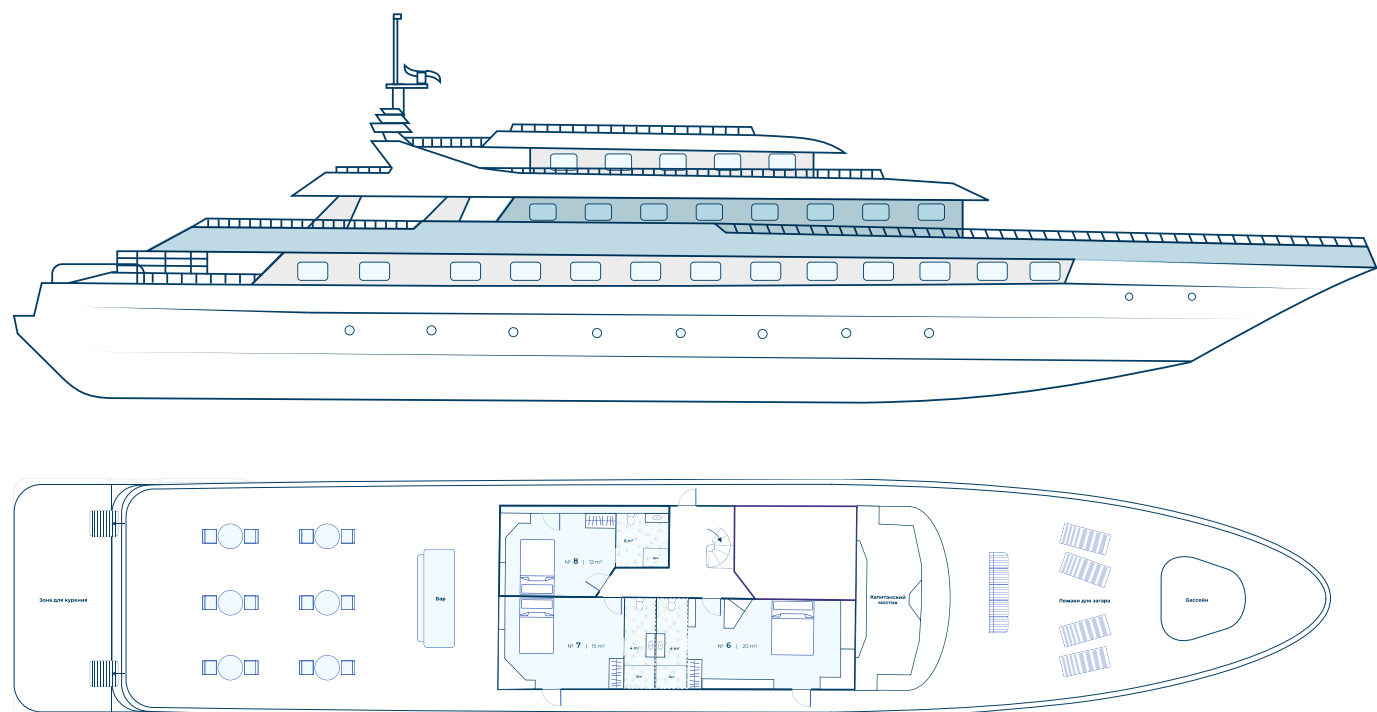
Кают: 3

Номера кают: 6-8.

Площадь: 12-20 кв.м.

Самые просторные на яхте, с выходом на верхнюю палубу.

Каждая каюта имеет дополнительное спальное место для размещения ребенка.



№ 6 Master suite / Honeymoon suite, 20 м2

№ 7 Junior Suite Ocean view, 15 м2

Одна кровать размера queen-size. Диван 180*80 см, подходит для доп. размещения детей до 16 лет.

Макс. гостей: 3 гостя

Макс. детей: 1 ребенок

Макс. взрослых: 3 взрослых

Макс. младенцев: 1 младенец

№ 8 Junior Suite Ocean view, 12 м2

Одна кровать размера queen-size. Диван для дополнительного размещения детей до 7 лет.

Макс. гостей: 3 гостя

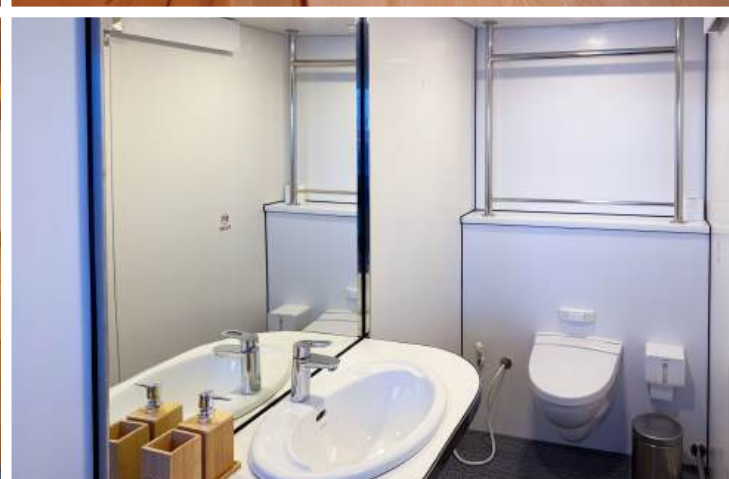
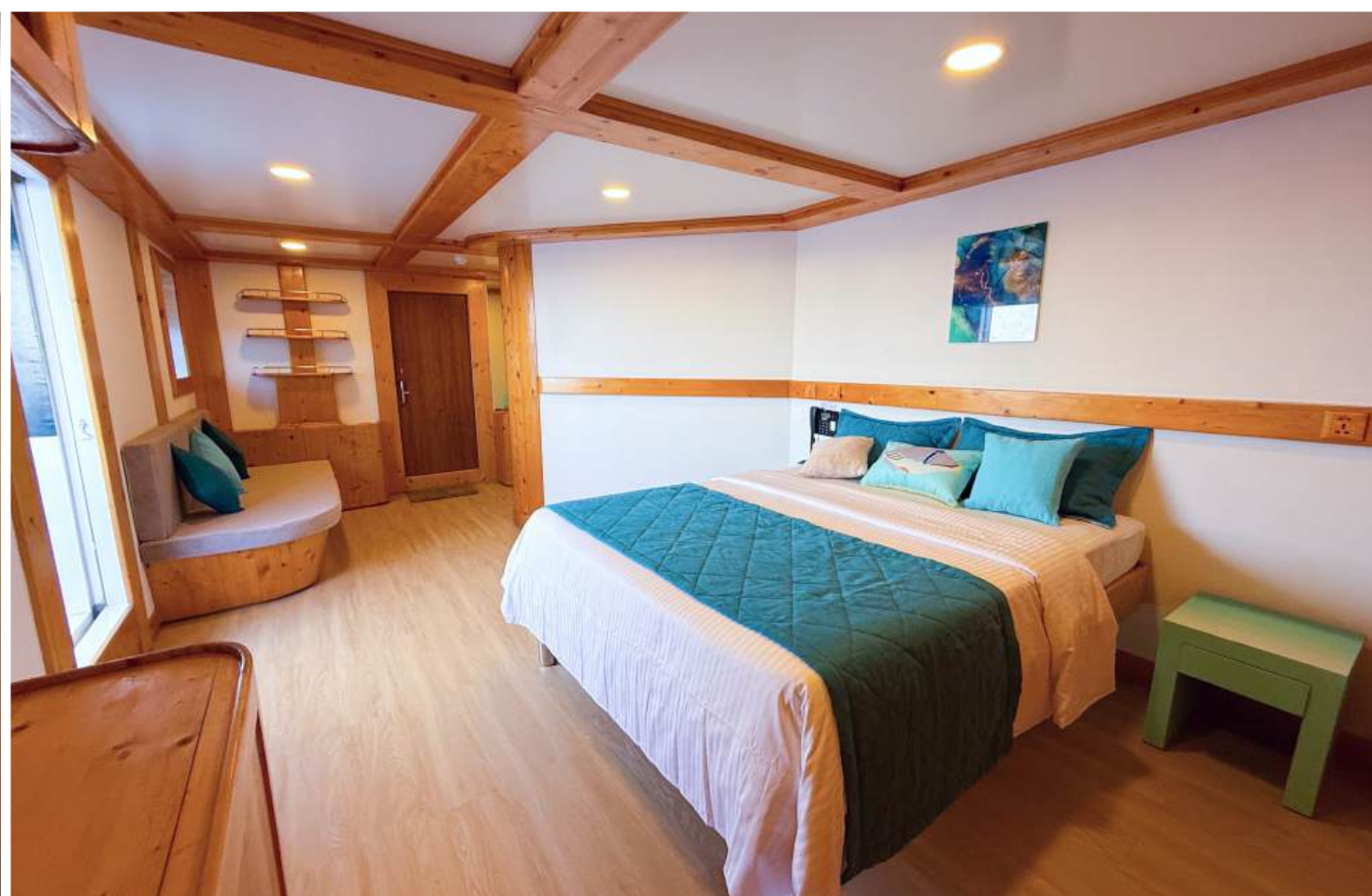
Макс. детей: 1 ребенок

Макс. взрослых: 2 взрослых

Макс. младенцев: 1 младенец

В каждой каюте:

- Окно с видом на океан
- Выход на верхнюю палубу
- Просторная душевая с горячей водой
- Шампунь, кондиционер для волос, гель для душа
- Полотенца для душа и пляжа
- Холодильник
- Сейф
- Телевизор с доступом к интернету
- Фен
- Телефон для связи с ресепшн и другими каютами
- Розетки с USB-портами для зарядки гаджетов
- Шкаф для одежды





Главная палуба

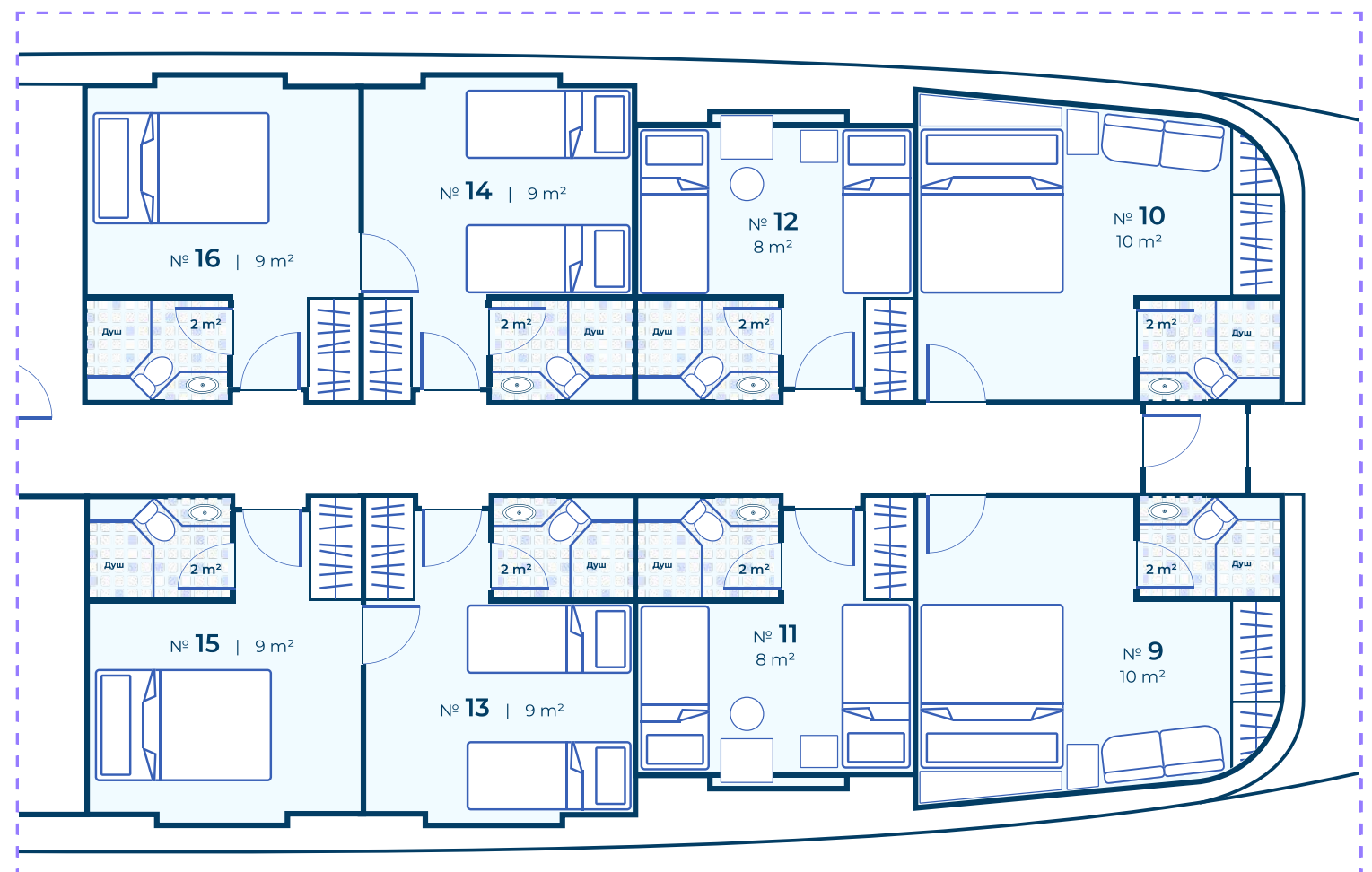
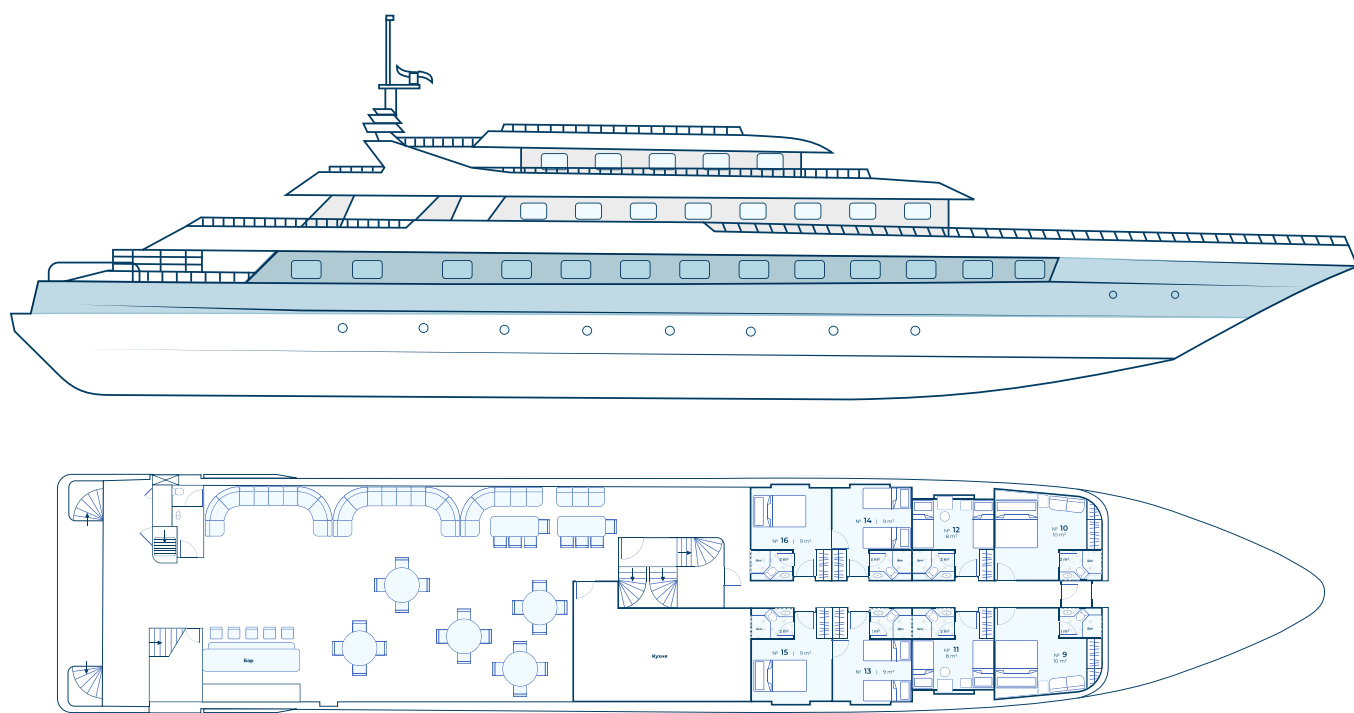
Deluxe Double

Кают: 8

Номера кают: 9-16.

Площады: 9-10 кв.м.

Каюты Deluxe расположены на основной палубе яхты, на одном уровне с главным рестораном



№ 9 и №10 Deluxe Double Queen, 10 м2

Одна кровать размера queen-size. Диван для дополнительного размещения детей до 7 лет.

Макс. гостей: 3 гостя

Макс. детей: 1 ребенок

Макс. взрослых: 2 взрослых

Макс. младенцев: 1 младенец

№ 11 - 14 Deluxe Twin 2 Bed, 9 м2

Две односпальные кровати, идеально подходят для размещения друзей или детей. Каюты №13 и №14 соединяются с Deluxe Queen bed каютами общей дверью.

Макс. гостей: 2 гостя

Макс. взрослых: 2 взрослых

№ 15 и №16 Deluxe queen bed (connected), 9 м2

Кровать queen size. Могут соединяются с номерами Deluxe twin общей дверью, что идеально подходит для отдыха с детьми.

Макс. гостей: 2 гостя

Макс. взрослых: 2 взрослых

В каждой каюте:

- Окно с видом на океан
- Просторная душевая с горячей водой
- Шампунь, кондиционер для волос, гель для душа
- Полотенца для душа и пляжа
- Холодильник
- Сейф
- Телевизор с доступом к интернету
- Фен
- Телефон для связи с ресепшн и другими каютами
- Розетки с USB-портами для зарядки гаджетов
- Шкаф для одежды





Нижняя палуба

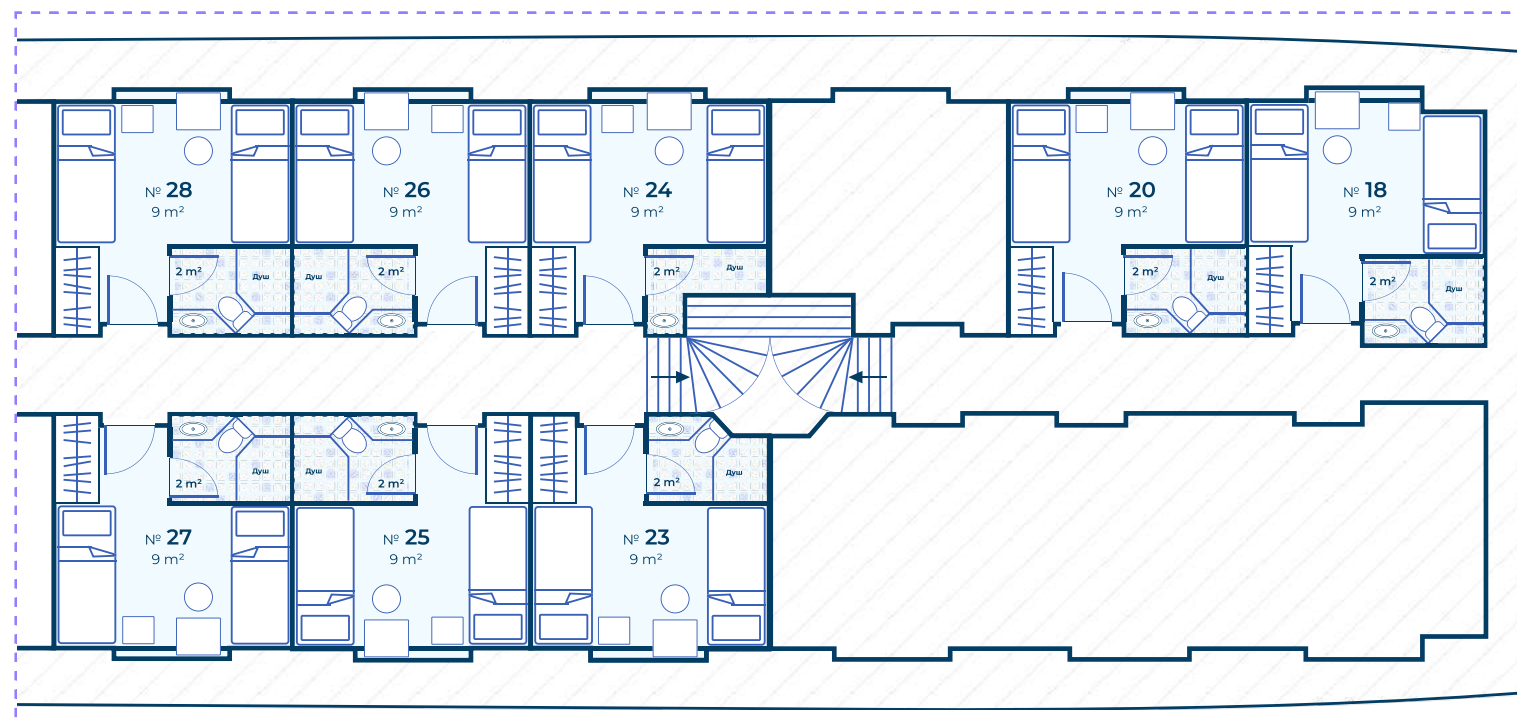
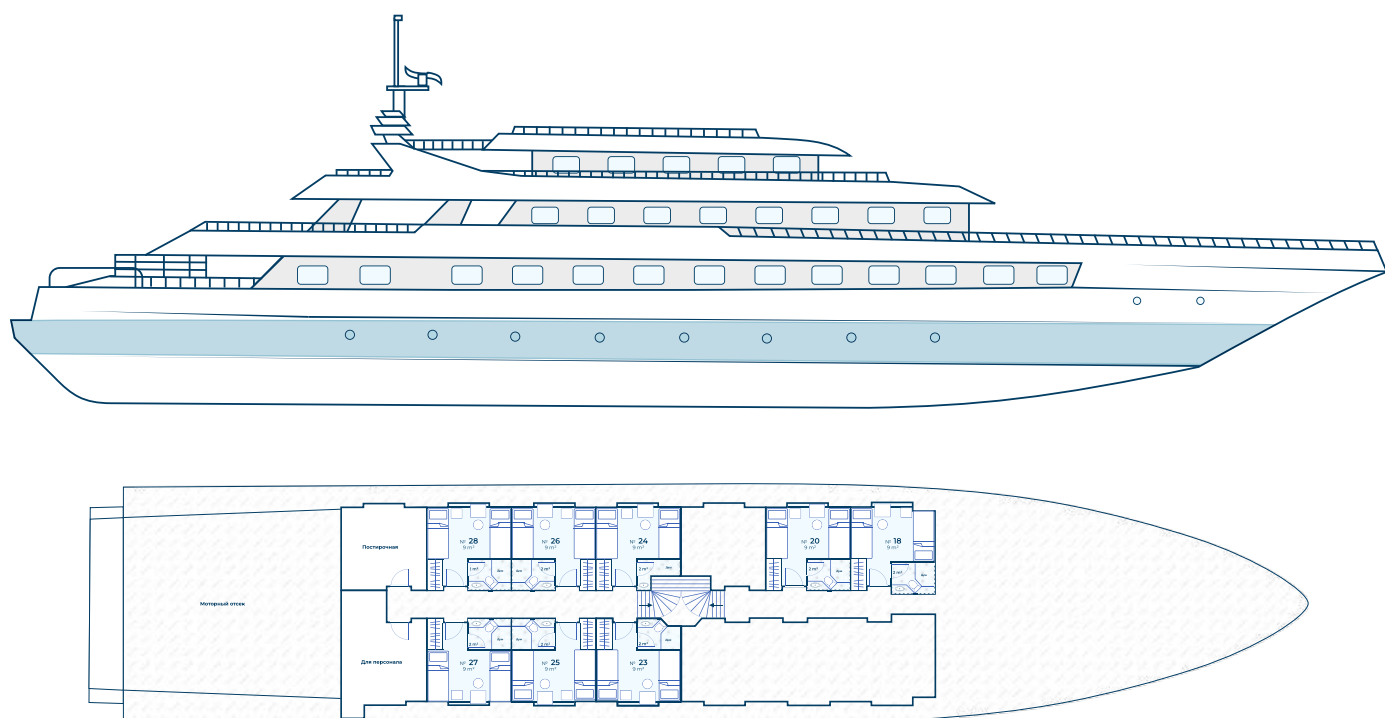
Standard Twin

Кают: 8

Номера кают: 18, 20, 23-28

Площадь: 9 кв.м.

Компактные, но комфортные каюты для активных путешественников



№ 18, 20, 23-28 Standart twin, 9 м2

Стандартные каюты с двумя отдельными односпальными кроватями

Макс. гостей: 2 гостя

Макс. взрослых: 2 взрослых

В каждой каюте:

- Иллюминатор
- Просторная душевая с горячей водой
- Шампунь, кондиционер для волос, гель для душа
- Полотенца для душа и пляжа
- Холодильник
- Сейф
- Телевизор с доступом к интернету
- Фен
- Телефон для связи с ресепшн и другими каютами
- Розетки с USB-портами для зарядки гаджетов
- Шкаф для одежды





RITRELLA

RITRELLA.COM